



รายงานสถานการณ์ภัยแล้งและภัยพิบัติ ณ วันที่ 23 มีนาคม 2558 และผลการปฏิบัติการฝนหลวงประจำวัน ที่ 22 มีนาคม 2558

กลุ่มวิชาการปฏิบัติการฝนหลวง กองปฏิบัติการฝนหลวงกรมฝนหลวงและการบินเกษตร
royalrainmaking_academic@hotmail.com

สถานการณ์ภัยแล้งและภัยพิบัติ

๑ การคาดหมายพื้นที่ประสบภัยแล้ง

จังหวัดที่ได้รับผลกระทบภัยแล้งตามรายงานของกรมควบคุมและบรรเทาสาธารณภัย (ปภ.) ตั้งแต่วันที่ 20 ตุลาคม 2557 – ปัจจุบัน มีทั้งสิ้น 28 จังหวัด 138 อำเภอ 774 ตำบล 6,985 หมู่บ้าน (เปรียบเทียบกับทั่วประเทศ 74,963 หมู่บ้าน คิดเป็น 9.32%)

ภาค	รายชื่อจังหวัด (จำนวนอำเภอ) ที่ประกาศภัยแล้ง	จำนวนจังหวัดที่ประกาศภัยแล้ง
เหนือ	พิษณุโลก(9), เชียงใหม่(21), พิจิตร(4), แพร่(8), ตาก(3), สุโขทัย(1), กำแพงเพชร(1), น่าน(1), ลำปาง(1)	9(49)
กลาง	นครสวรรค์(3), ชัยนาท(6), ลพบุรี(5), กาญจนบุรี(2)	4(16)
ตะวันออกเฉียงเหนือ	นครราชสีมา(20), ชัยภูมิ(7), ขอนแก่น(8), สกลนคร(4), อำนาจเจริญ(4), บุรีรัมย์(2), มหาสารคาม(1), กาฬสินธุ์(1)	8(47)
ตะวันออก	จันทบุรี(9), ชลบุรี(1)	2(10)
ใต้	ราชบุรี(5), ประจวบคีรีขันธ์(2), ตรัง(7), สตูล(1), เพชรบุรี(1)	5(16)
รวม จำนวนจังหวัด(อำเภอ) ที่ประกาศภัยแล้ง		28(138)

ที่มา: กรมป้องกันและบรรเทาสาธารณภัย (ปภ.)

๑ พื้นที่ร้องขอฝน(ตั้งแต่วันที่1 มกราคม 2558 – ปัจจุบัน)

ภาค	รายชื่อจังหวัด (จำนวนอำเภอ) ที่มีผู้ขอรับบริการ	จำนวนผู้ร้องขอฝน (ราย)
เหนือ	กำแพงเพชร(1), เชียงใหม่(2), ตาก(2), น่าน(1), พิจิตร(1), พิษณุโลก(8), เพชรบูรณ์(7), แพร่(9), ลำปาง(2), ลำพูน(8), สุโขทัย(1)	30
กลาง	กาญจนบุรี(2), ชัยนาท(5), นครสวรรค์(3), ลพบุรี(2), สุพรรณบุรี(3), อ่างทอง(1)	17
ตะวันออกเฉียงเหนือ	กาฬสินธุ์(1), ขอนแก่น(1), นครราชสีมา(32), บุรีรัมย์(22), มหาสารคาม(1), ร้อยเอ็ด(20), สุรินทร์(1), อำนาจเจริญ(1), อุดรธานี(32)	13
ตะวันออก	จันทบุรี(3), ชลบุรี(2), ตราด(1), ปราจีนบุรี(9), ระยอง(4), สระแก้ว(9), ฉะเชิงเทรา(2)	25
ใต้	กระบี่(8), ชุมพร(7), ตรัง(6), นครศรีธรรมราช(4), ประจวบคีรีขันธ์(3), พังงา(2), เพชรบุรี(7), ราชบุรี(2), สมุทรสาคร(2), สุราษฎร์ธานี(3)	28
รวม	43 จังหวัด 243 อำเภอ	110

๑ สถานการณ์ภาวะหมอกควันในพื้นที่ภาคเหนือและจุดความร้อน (Hotspot)

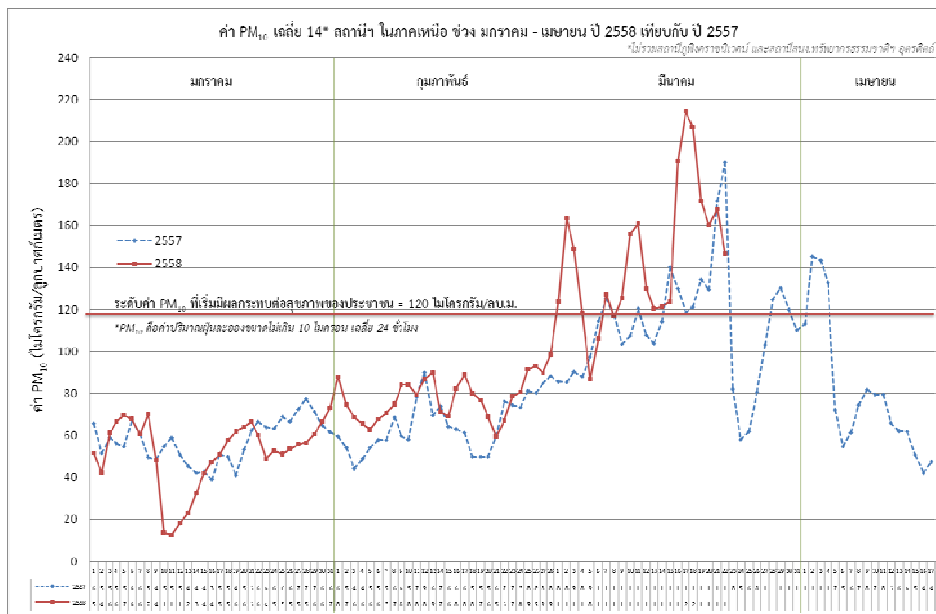
ตารางค่า PM₁₀ในพื้นที่ภาคเหนือย้อนหลัง 5 วัน มีค่าดังนี้

จังหวัด	ชื่อสถานี	ค่า PM ₁₀ ¹					คุณภาพอากาศ
		18 มี.ค.	19 มี.ค.	20 มี.ค.	21 มี.ค.	22 มี.ค.	
เชียงราย	สนง.ทรัพยากรธรรมชาติและสิ่งแวดล้อม อ.เมือง	381	329	255	206	201	มีผลกระทบ
	สนง.สาธารณสุขอำเภอแม่สาย อ.แม่สาย	280	279	243	216	209	มีผลกระทบ
เชียงใหม่	ศาลากลางจังหวัดเชียงใหม่ อ.เมือง	224	166	170	187	158	มีผลกระทบ
	โรงเรียนยุพราชวิทยาลัย อ.เมือง	235	162	156	181	148	มีผลกระทบ
	พระตำหนักภูพิงคราชนิเวศน์* (Mobile)	38	28	29	30	29	ดี

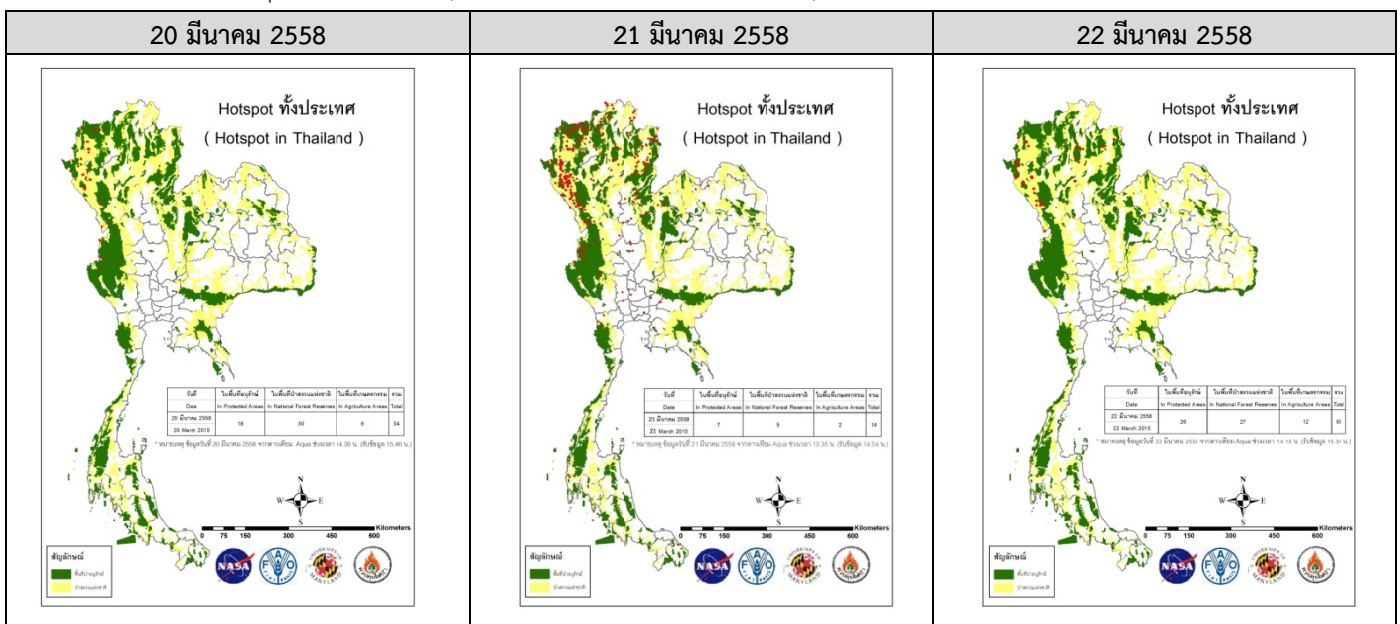
¹PM₁₀ คือ ปริมาณฝุ่นละอองขนาดไม่เกิน 10 ไมครอน มาตรฐานค่าเฉลี่ย 24 ชั่วโมง ต้องไม่เกิน 120 ไมโครกรัมต่อลูกบาศก์เมตร

จังหวัด	ชื่อสถานี	ค่า PM ₁₀ ¹					คุณภาพอากาศ
		18 มี.ค.	19 มี.ค.	20 มี.ค.	21 มี.ค.	22 มี.ค.	
ลำปาง	สถานีอุตุนิยมวิทยาลำปาง อ.เมือง	186	143	150	189	135	มีผลกระทบต่อ
	โรงพยาบาลส่งเสริมสุขภาพบ้านสบป่าด อ.แม่เมาะ	130	125	124	129	101	ปานกลาง
	โรงพยาบาลส่งเสริมสุขภาพบ้านท่าสี่ อ.แม่เมาะ	153	136	157	146	103	ปานกลาง
	การประปาส่วนภูมิภาคแม่เมาะ อ.แม่เมาะ	146	146	132	134	117	ปานกลาง
ลำพูน	สนามกีฬา อบจ.	215	112	111	161	118	ปานกลาง
แม่ฮ่องสอน	สนง.ทรัพยากรธรรมชาติและสิ่งแวดล้อม อ.เมือง	236	171	160	205	253	มีผลกระทบต่อ
น่าน	สำนักงานเทศบาลเมืองน่าน อ.เมือง	181	158	136	139	125	มีผลกระทบต่อ
แพร่	สถานีอุตุนิยมวิทยาแพร่ อ.เมือง	142	121	126	118	108	ปานกลาง
พะเยา	อุทยานการเรียนรู้กว๊านพะเยา อ.เมือง	228	197	197	201	143	มีผลกระทบต่อ
ตาก	สถานีอุตุนิยมวิทยาแม่สอด อ.แม่สอด	158	158	127	137	134	มีผลกระทบต่อ
อุตรดิตถ์	สนง.ทรัพยากรธรรมชาติและสิ่งแวดล้อม* (Mobile)	89	81	82	88	75	ปานกลาง
ค่า PM ₁₀ เฉลี่ย 14* สถานีในภาคเหนือ (*ไม่รวมสถานีภู่งามราชวินิต และสนง.ทรัพยากรธรรมชาติและสิ่งแวดล้อม อุตรดิตถ์)		207	172	160	168	147	-

ที่มา: กรมควบคุมมลพิษ



แผนภาพแสดงจุดความร้อน (Hotspot) ในประเทศไทยจากดาวเทียม Aqua ระบบ MODIS



ที่มา: ส่วนควบคุมไฟฟ้า กรมอุทยานสัตว์ป่าและพันธุ์พืช

๑ สถานการณ์ปริมาณน้ำเก็บกักในอ่างเก็บน้ำที่สำคัญ

ชื่ออ่างเก็บน้ำ	ความจุของอ่างที่ รณก. ² (ล้าน ลบ.ม.)	ปริมาณน้ำในอ่างฯ(%)					หมายเหตุ
		18 มี.ค.	19 มี.ค.	20 มี.ค.	21 มี.ค.	22 มี.ค.	
ภาคเหนือ							
- ภูมิพล(ตาก)	13,462	42	42	42	42	42	ระดับน้ำต่ำกว่า 60%
- สิริกิติ์(อุตรดิตถ์)	9,510	56	56	56	56	56	ระดับน้ำต่ำกว่า 60%
- แม่จัด(เชียงใหม่)	265	54	53	53	53	52	ระดับน้ำต่ำกว่า 60%
- แม่กวง(เชียงใหม่)	263	16	16	16	16	16	ระดับน้ำต่ำกว่า 20%
- กิวลม(ลำปาง)	106	51	51	51	50	49	ระดับน้ำต่ำกว่า 60%
- กิวคอง(ลำปาง)	170	44	44	43	43	43	ระดับน้ำต่ำกว่า 60%
- แควน้อย(พิษณุโลก)	939	44	43	43	43	42	ระดับน้ำต่ำกว่า 60%
ภาคตะวันออกเฉียงเหนือ							
- ห้วยหลวง(อุดรธานี)	135	32	32	31	31	31	ระดับน้ำต่ำกว่า 40%
- น้ำอูน(สกลนคร)	520	47	46	46	46	45	ระดับน้ำต่ำกว่า 60%
- น้ำพุง(สกลนคร)	166	36	35	34	34	34	ระดับน้ำต่ำกว่า 40%
- จุฬารามย์(ชัยภูมิ)	164	48	48	48	48	48	ระดับน้ำต่ำกว่า 60%
- อุบลรัตน์(ขอนแก่น)	2,431	42	42	42	42	41	ระดับน้ำต่ำกว่า 60%
- ลำปาว(กาฬสินธุ์)	1,980	36	36	35	35	35	ระดับน้ำต่ำกว่า 40%
- ลำตะคอง(นครราชสีมา)	314	40	40	40	40	39	ระดับน้ำต่ำกว่า 40%
- ลำพระเพลิง(นครราชสีมา)	110	24	24	24	23	23	ระดับน้ำต่ำกว่า 40%
- มูลบย(นครราชสีมา)	141	43	43	43	43	43	ระดับน้ำต่ำกว่า 60%
- ลำแซะ(นครราชสีมา)	275	45	45	45	44	44	ระดับน้ำต่ำกว่า 60%
- ลำน้ำรอง(บุรีรัมย์)	121	59	58	58	58	58	ระดับน้ำต่ำกว่า 60%
- ลำปลายมาศ(นครราชสีมา)	98	55	55	55	55	55	ระดับน้ำต่ำกว่า 60%
ภาคกลาง							
- ป่าสัก(ลพบุรี)	960	44	44	43	43	42	ระดับน้ำต่ำกว่า 60%
- ทับเสลา(อุทัยธานี)	160	31	31	31	31	31	ระดับน้ำต่ำกว่า 40%
- กระเสียว(สุพรรณบุรี)	240	45	45	45	45	45	ระดับน้ำต่ำกว่า 60%
- ศรีนครินทร์(กาญจนบุรี)	17,745	71	71	71	71	70	-
- วชิราลงกรณ์(กาญจนบุรี)	8,860	52	52	52	52	52	ระดับน้ำต่ำกว่า 60%
ภาคตะวันออก							
- ชุนด่านฯ(นครนายก)	224	36	35	35	34	34	ระดับน้ำต่ำกว่า 40%
- คลองสิียด(ฉะเชิงเทรา)	420	26	26	26	26	25	ระดับน้ำต่ำกว่า 40%
- บางพระ(ชลบุรี)	117	38	38	38	38	37	ระดับน้ำต่ำกว่า 40%
- หนองปลาไหล(ระยอง)	164	68	67	67	66	65	-
- ประแสร์(ระยอง)	248	79	79	79	79	79	-
- พระปรัง (สระแก้ว)	97	44	44	44	43	43	ระดับน้ำต่ำกว่า 60%
- ดอกกราย (ระยอง)	71	30	30	29	29	29	ระดับน้ำต่ำกว่า 40%
- คลองพระพุทธ (จันทบุรี)	70	71	71	70	70	70	-
ภาคใต้							
- แก่งกระเจา(เพชรบุรี)	710	50	50	50	50	50	ระดับน้ำต่ำกว่า 60%
- ปรามบุรี(ประจวบคีรีขันธ์)	347	49	49	49	48	48	ระดับน้ำต่ำกว่า 60%
- รัชชประภา(สุราษฎร์ธานี)	5,639	78	78	78	78	77	-
- บางลา(ยะลา)	1,454	92	92	92	91	91	-

ที่มา: กรมชลประทาน

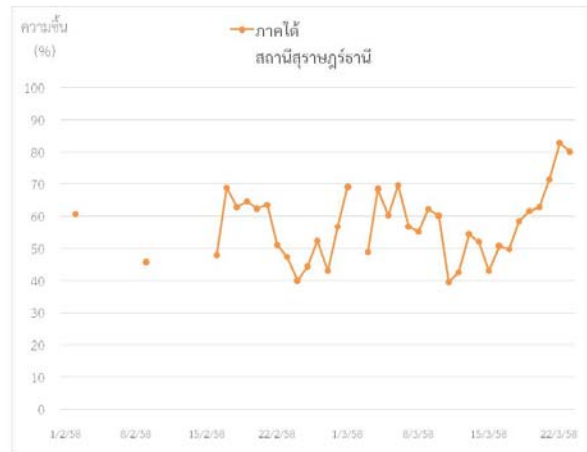
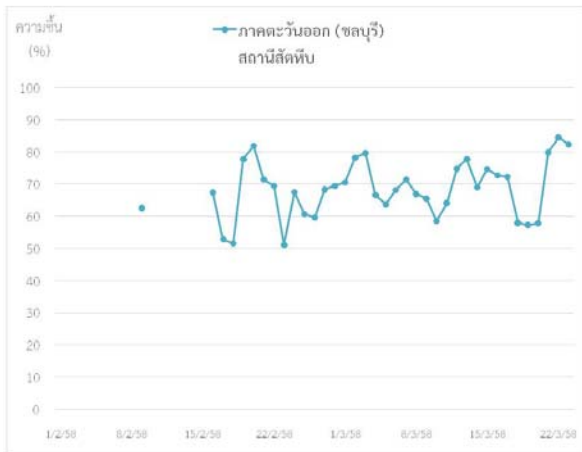
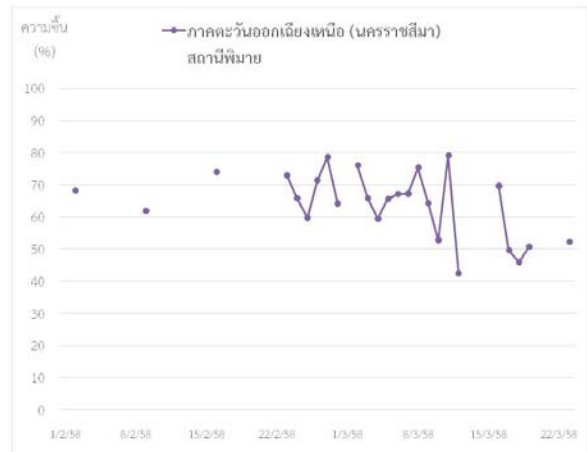
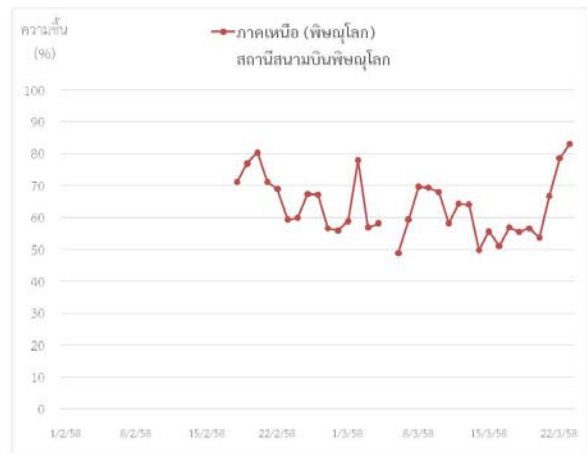
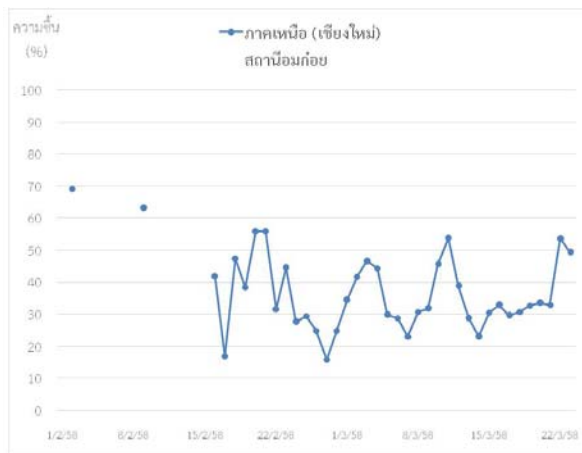
²รณก. = ระดับน้ำเก็บกัก

การสภาพอากาศและการพยากรณ์อากาศ

๑ ข้อมูลความชื้นจากการตรวจอากาศชั้นบน (Sounding) ระยะความสูง 0 - 10,000 ฟุต

ภาค	สถานีตรวจอากาศ	ความชื้นสัมพัทธ์ (%)					หมายเหตุ
		19 มี.ค.	20 มี.ค.	21 มี.ค.	22 มี.ค.	23 มี.ค.	
ภาคเหนือ	สถานีเรดาร์ฝนหลวง อมก๋อย	32.7	33.7	33.0	53.7	49.5	-
	สถานีตรวจอากาศเคลื่อนที่ พิษณุโลก	56.5	53.7	66.7	78.6	82.9	-
ภาคกลาง	สถานีเรดาร์ฝนหลวง ตาคลี	33.1	45.0	57.0	-	-	-
ภาคตะวันออกเฉียงเหนือ	สถานีเรดาร์ฝนหลวง พิมาย	50.8	-	-	-	52.2	-
ภาคตะวันออก	สถานีเรดาร์ฝนหลวง สัตหีบ	57.3	57.8	79.9	84.6	82.4	-
ภาคใต้	สถานีเรดาร์ฝนหลวง สุราษฎร์ธานี	61.6	62.8	71.4	82.7	80.0	-

๑ กราฟแสดงแนวโน้มความชื้นอากาศชั้นบนตั้งแต่วันที่ 2 กุมภาพันธ์ - ปัจจุบัน



๑ การพยากรณ์อากาศและลักษณะอากาศทั่วไป ประจำวันที่ 23 มีนาคม 2558

บริเวณความกดอากาศสูงจากประเทศจีนที่แผ่ลงมาปกคลุมภาคตะวันออกเฉียงเหนือ และทะเลจีนใต้ ได้อ่อนกำลังลง ในขณะที่ บริเวณความกดอากาศสูงอีกระลอกหนึ่ง ได้แผ่ลงมาถึงตอนกลางของประเทศจีนแล้ว และคาดว่าจะแผ่ลงปกคลุมประเทศไทยในวันพรุ่งนี้ (24 มีนาคม 2558) ลักษณะเช่นนี้ทำให้ประเทศตอนบนยังคงมีฝนฟ้าคะนอง และลมกระโชกแรงเกิดขึ้นได้ และอุณหภูมิจะลดลงได้อีก 2-4 องศาเซลเซียส ขอให้ประชาชนระวังอันตรายจากฝนฟ้าคะนองและลมกระโชกแรงที่จะเกิดขึ้นไว้ด้วย

๑ การพยากรณ์อากาศรายภาคและการวิเคราะห์สภาพอากาศในการปฏิบัติการฝนหลวง 7 วันข้างหน้า

ภาคเหนือ	
- พยากรณ์อากาศ	อากาศร้อน กับมีฟ้าหลัวในตอนกลางวันโดยมีฝนฟ้าคะนองเป็นแห่งๆ ร้อยละ 20 ของพื้นที่ กับลมกระโชกแรงบางแห่ง ส่วนมากบริเวณจังหวัดน่าน อุตรดิตถ์ สุโขทัย พิษณุโลก พิจิตร และเพชรบูรณ์ และอุณหภูมิจะลดลง 2-4 องศาเซลเซียส อุณหภูมิต่ำสุด 21-25 องศาเซลเซียส อุณหภูมิสูงสุด 36-39 องศาเซลเซียส ลมตะวันตก ความเร็ว 10-25 กม./ชม.
- วิเคราะห์โอกาสปฏิบัติการฝนหลวง	บริเวณความกดอากาศสูงจากประเทศจีนจะแผ่ลงมาปกคลุมประเทศไทยตอนบน ในขณะที่บริเวณประเทศไทยตอนบนมีอากาศร้อนถึงร้อนจัดโดยทั่วไป ประกอบกับมีคลื่นกระแสลมตะวันตกเคลื่อนจากประเทศพม่าเข้ามาปกคลุมบริเวณภาคเหนือ ลักษณะเช่นนี้ทำให้ภาคเหนือจะมีพายุฤดูร้อนเกิดขึ้น โดยมีลักษณะของพายุฝนฟ้าคะนองกับลมกระโชกแรง และมีลูกเห็บตกได้บางพื้นที่ อุณหภูมิจะลดลง 4-6 องศาเซลเซียส
ภาคกลาง	
- พยากรณ์อากาศ	อากาศร้อน กับมีฟ้าหลัวในตอนกลางวันโดยมีฝนฟ้าคะนองกับลมกระโชกแรงบางแห่ง ร้อยละ 10 ของพื้นที่ ส่วนมากบริเวณนครสวรรค์ ลพบุรี และสระบุรี อุณหภูมิต่ำสุด 22-24 องศาเซลเซียส อุณหภูมิสูงสุด 34-36 องศาเซลเซียส ลมตะวันออกเฉียงใต้ ความเร็ว 10-30 กม./ชม.
- วิเคราะห์โอกาสปฏิบัติการฝนหลวง	คาดการณ์ว่าวันที่ 23-25 คาดการณ์ว่าจะเกิดลมกระโชกและมีฝนตกกระจ่ายเป็นแห่งๆ บริเวณบางส่วนของจังหวัดนครสวรรค์ ลพบุรี สระบุรี กาญจนบุรี และอุทัยธานี
ภาคต.อ.เฉียงเหนือ	
- พยากรณ์อากาศ	มีเมฆเป็นส่วนมากโดยมีฝนฟ้าคะนองกับลมกระโชกแรงบางแห่ง ร้อยละ 10 ของพื้นที่ ส่วนมากบริเวณจังหวัดเลย ชัยภูมิ และนครราชสีมา อุณหภูมิต่ำสุด 22-25 องศาเซลเซียส อุณหภูมิสูงสุด 31-36 องศาเซลเซียส ลมตะวันออกเฉียงใต้ ความเร็ว 10-30 กม./ชม.
- วิเคราะห์โอกาสปฏิบัติการฝนหลวง	บริเวณความกดอากาศสูงจากประเทศจีนจะแผ่ลงมาปกคลุมประเทศไทยตอนบน ในขณะที่บริเวณประเทศไทยตอนบนมีอากาศร้อนถึงร้อนจัดโดยทั่วไป ประกอบกับมีคลื่นกระแสลมตะวันตกเคลื่อนจากประเทศพม่าเข้ามาปกคลุมบริเวณภาคเหนือ ทำให้ภาคตะวันออกเฉียงเหนือ อาจมีพายุฤดูร้อนเกิดขึ้น โดยมีลักษณะของพายุฝนฟ้าคะนองกับลมกระโชกแรง และมีลูกเห็บตกได้บางพื้นที่ (หมายเหตุ: ยังคงมีบางพื้นที่ไม่ต้องการฝน เนื่องจากอยู่ในระยะเก็บเกี่ยว (อ้อย))
ภาคตะวันออก	
- พยากรณ์อากาศ	มีเมฆเป็นส่วนมาก โดยมีฝนฟ้าคะนองเป็นแห่งๆ ร้อยละ 20 ของพื้นที่ กับลมกระโชกแรงบางแห่ง ส่วนมากบริเวณจังหวัดนครนายก ปราจีนบุรี จันทบุรี และตราด อุณหภูมิต่ำสุด 24-26 องศาเซลเซียส อุณหภูมิสูงสุด 33-36 องศาเซลเซียส ลมตะวันออกเฉียงใต้ ความเร็ว 15-30 กม./ชม. ทะเลมีคลื่นสูงประมาณ 1 เมตร
- วิเคราะห์โอกาสปฏิบัติการฝนหลวง	ภาคตะวันออก ยังคงมีโอกาสเกิดพายุฝนฟ้าคะนองและลมกระโชกแรงได้ในบางพื้นที่ กับจะมีการกระจายของฝนเพิ่มขึ้นหลายพื้นที่ ในระยะ 1-2 วัน
ภาคใต้	
- พยากรณ์อากาศ (ภาคใต้ฝั่งตะวันออก)	มีเมฆบางส่วน กับมีฝนฟ้าคะนองบางแห่ง ร้อยละ 10 ของพื้นที่ อุณหภูมิต่ำสุด 23-25 องศาเซลเซียส อุณหภูมิสูงสุด 32-36 องศาเซลเซียส ลมตะวันออกเฉียงใต้ ความเร็ว 15-30 กม./ชม. ทะเลมีคลื่นสูงประมาณ 1 เมตร
- พยากรณ์อากาศ (ภาคใต้ฝั่งตะวันตก)	มีเมฆบางส่วน กับมีฝนฟ้าคะนองบางแห่ง ร้อยละ 10 ของพื้นที่ อุณหภูมิต่ำสุด 23-25 องศาเซลเซียส อุณหภูมิสูงสุด 34-37 องศาเซลเซียส ลมตะวันออก ความเร็ว 15-30 กม./ชม. ทะเลมีคลื่นสูงประมาณ 1 เมตร
- วิเคราะห์โอกาสปฏิบัติการฝนหลวง	ท้องฟ้าหลัวกับอากาศร้อนในตอนกลางวัน และมีโอกาสเกิดการก่อตัวของกลุ่มเมฆคิวมูลัสบริเวณราชบุรี เพชรบุรี ประจวบคีรีขันธ์ ชุมพร นครศรีธรรมราช พัทลุง พังงา กระบี่ ตรัง สตูล ทำให้มีโอกาสปฏิบัติการฝนหลวงได้

ที่มา: การพยากรณ์อากาศได้จากกรมอุตุนิยมวิทยา

การปฏิบัติการฝนหลวงประจำวันตามแผนป้องกันภัยพิบัติ 2558

ผลปฏิบัติการฝนหลวง ประจำวันที่ 22 มีนาคม 2558							23 มี.ค.2558 ณ 10.00 น.
ภาค/หน่วยฯ	หน่วยปฏิบัติการฯ (หน่วย)	เครื่องบิน ฝล./ทอ. (ลำ)	จำนวน เที่ยวบิน (เที่ยว)	จำนวน ชั่วโมงบิน (ชั่วโมง)	ปริมาณการใช้ สารฝนหลวง (ตัน/นัด)	จังหวัดที่มีการรายงานฝนตก (อำเภอ/อ่างเก็บน้ำขนาดใหญ่)	การวางแผนประจำวัน
เหนือ	2	5	9	19:20	6.0/Agl 10		
- เชียงใหม่	1	Casa(2)	4	8:20	2.0	มีฝนตกเล็กน้อย-ปานกลาง บริเวณพื้นที่ เชียงใหม่(อมก๋อย,ดอยเต่า,จอมทอง,ฮอด) ลำพูน(ลี้)	Stand By ติดตามและวิเคราะห์สภาพอากาศ
- พิษณุโลก	1	Casa(2) SKA(1)	5	11:00	4.0/Agl 10	มีฝนตกเล็กน้อย บริเวณพื้นที่ น่าน (นาหมื่น)	Stand By ติดตามและวิเคราะห์สภาพอากาศ
กลาง	1	3	6	8:15	4.2		
- นครสวรรค์	1	Caravan(3)	6	8:15	4.2	มีฝนตกเล็กน้อยเป็นแห่งๆ บริเวณพื้นที่ ลพบุรี(อ.โคกเจริญ,อ.ท่าหลวง ,อ.หนองม่วง,อ.ชัยบาดาล,อ.สระโบสถ์)	Stand By ติดตามและวิเคราะห์สภาพอากาศ
ตะวันออก	2	5	15	20:05	10.5		
- ระยอง	1	Caravan(2)	6	9:20	4.2	มีฝนตกเล็กน้อย เป็นแห่งๆ บริเวณพื้นที่ฉะเชิงเทรา (อ.ท่าตะเกียบ) ชลบุรี (อ.บ่อทอง, อ.เกาะจันทร์, อ.พนัสนิคม, อ.พานทอง, อ.เมือง, อ.ศรีราชา) และอ่างเก็บน้ำบางพระ	พื้นที่เป้าหมายหวังผลประจำวัน พื้นที่การเกษตรของ จ.ระยอง และ จ.ชลบุรี
- จันทบุรี	1	Caravan(3) (Caravan 1911 ครอบซ่อม 100 ชม.)	9	10:45	6.3	มีฝนตกเล็กน้อยกระจายและมีฝนปานกลางในบางพื้นที่ จันทบุรี(อ.สอยดาว, อ.โป่งน้ำร้อน, อ.มะขาม, อ.เขาคิชฌกูฏ, อ.ขลุง, อ.เมือง)	Stand By ติดตามและวิเคราะห์สภาพอากาศ
ใต้	2	4	6	10.20	5.4		
- หัวหิน	1	Caravan(2)	2	3:10	1.4	มีฝนตกเล็กน้อยบริเวณลุ่มรับน้ำเขื่อนแก่งกระจานและพื้นที่การเกษตรเพชรบุรี(อ.หนองหญ้าปล้อง), ราชบุรี (อ.บ้านคา)	Stand By ติดตามและวิเคราะห์สภาพอากาศ
- สุราษฎร์ธานี	1	Casa(2)	4	7:10	4.0	มีฝนตกเล็กน้อย-ปานกลาง บริเวณพื้นที่ นครศรีธรรมราช (อ.พิปูน,อ.ฉวาง, อ.นาบอน, อ.ช้างกลาง, อ.ถ้าพรธรรมา, อ.ทุ่งใหญ่) สุราษฎร์ธานี (อ.พระแสง, อ.เกาะสมุย, อ.นาสาร, อ.บ้านนาเดิม, อ.ชัยบุรี) กระบี่ (อ.เขาพนม, อ.อ่าวลึก)	Stand By ติดตามและวิเคราะห์สภาพอากาศ
รวม	7	17	46	58:00	26.1/10		

กลุ่มวิชาการปฏิบัติการฝนหลวง กองปฏิบัติการฝนหลวง กรมฝนหลวงและการบินเกษตร